

## مهندسين مشاور نگرش ایده طرح اصفهان

مهندسين مشاور نگرش در سال ۱۳۹۱ در اصفهان آغاز به فعاليت نموده است

مجموعه نگرش متشکل از معمارانی است که در زمینه های معماری و طراحی داخلی، شهرسازی، معماری منظر و پژوهش فعاليت می کنند. این گروه مصمم است با توجه به تجارب قبلی طراحان خود به زبانی یکدست و منسجم و تکیه بر ارتباط دائمی ایده با اثر، در برخورد با صورت مسأله های متفاوت معماری و طراحی دست یابد و تولید معماری خود را از ماندن در شرایط سکون به حوزه تولید خلاق تر و استراتژی های نوین فعال نماید.

این مشاور به هر پروژه به عنوان فرصت برای ایجاد راه حل و ابداع ابزار و روش رسیدن به ساختار آن به منظور تکوین و تحول ایده ها تلقی نموده و در واقع به نوعی تالیف دوباره با مشاهده رفتار معاصر انسانی در پیوند با فضا با توجه به واقعیت های اقتصادی، اجتماعی و فرهنگی می باشد. گروه نگرش به دنبال عوامل مهم انسانی و رفتاری و اقتصادی جهت توسعه معماری با رویکرد تازه سازی و تنظیم و تحول شیوه زندگی بهتر و ابداع ابزار و عواملی که منجر به تأثیرات مثبت اقتصادی و اجتماعی و فرهنگی در مسیر معماری تا فضا سازی و ساخت و تنظیم شهر می باشد. جستجوهای حرفه ای این مشاور در دیپارتمانهای زیر دسته بندی گردیده است :

### دیپارتمان طراحی مسکونی

طراحی خانه به عنوان مهمترین رکن اجتماعی دلمشغولی اصلی هر گروه طراحی بوده که با توجه به نوع پروژه (ویلائی-آپارتمانی-مجتمع های مسکونی) سناریوی نحوه زندگی و انتظارات کارفرما آن را همراهی و امنیت توأمان اجتماعی و هم خوانی اقلیمی از لزومات آن بوده و بازی با عوامل و گونه های مذکور و همخوان کردن آن با زندگی و زبان معاصر و خواسته های کارفرما و ضوابط و قوانین شهری نقطه قوت تمام پروژه های مسکونی این دفتر می باشد.

### دیپارتمان طراحی داخلی

این طیف طراحی بدلیل ماهیت آن بیشتر در پروژه های ساخته شده و برای ایجاد شخصیت متناسب با کاربری برای فضاهای داخلی تعریف شده و دغدغه این مشاور رفتارهای متفاوت برای دریافت نور در فضا آرامش در تک عناصر فضاها، استفاده از مصالح متناسب با کاربری و بودجه کارفرما و پیوند عناصر فوق تا خلق فضای متفاوت می باشد.

## دپارتمان طراحی ساختمانهای عمومی شهری

در این دپارتمان معماری و روند شکل گیری پروژه و شیوه های گوناگون طراحی در جهت یافتن وجهی عام تر به لحاظ مصرف کنندگان زیاد این معماری بوده و در واقع کارفرما با یک خواسته مطرح نیست بلکه سناریوی اجتماعی و فرهنگی غالب، راهنمای اصلی طراحی محسوب می شود.

و گرایش نزدیک کردن معماری به منظر یا برخورد با معماری مشابه مقوله ای شهری و توجه به تکنیک و هویت فرهنگی یک بوم در معماری ساختار اصلی فعالیت این دپارتمان می باشد.

## دپارتمان طراحی منظر

این گستره که از طراحی حیاطی کوچک مسکونی تا پارکهای بزرگ شهری را شامل می شود می بایست به واسطه شناسایی پتانسیلهای فضایی، گونه اقلیمی و زیبا سازی محیط پیرامونی پاسخگوی شرایط روح و لطافت وجودی مصرف کنندگان آن می باشد. طراحی منظر و محیط، ضمن استفاده و بهره از علوم مختلف و استفاده بهینه از شرایط موجود محلی منجر به تولید محصول زیبا و آگاهانه جهت آرامیدگی افراد می باشد.

## دپارتمان شهرسازی

این دپارتمان با رویکرد تعامل نحوه زندگی انسان معاصر و با تکیه به هویت های موجود فرهنگی هرگستره و همچنین نگاه عمیق به ایجاد زیرساخت های لازم و نوین جهت توسعه زندگی شهری دلمشغولی از سطح طراحی شهری تا برنامه ریزی و تولید طرحهای جامع و تفصیلی و آماده سازی می باشد.

## رزومه شخصی

### مشخصات فردی :

نام و نام خانوادگی : آتوسا افغان  
شماره تماس: ۰۹۱۳ ۱۱۵ ۸۵ ۱۳  
ایمیل : Atusa.afghan@yahoo.com

### سوابق تحصیلی :

اخذ مدرک کارشناسی ارشد  
رشته تحصیلی : مهندسی معماری  
محل و سال اخذ : دانشگاه هنر اصفهان ۱۳۷۸

### سوابق حرفه ای و پژوهشی واجتماعی :

- مدیرعامل مهندسين مشاورمعماری و شهرسازی نگرش ایده طرح اصفهان ( تاکنون-۱۳۹۲)
- مسئول دفتر ۱۱۰۴ نظام مهندسی استان اصفهان ( تاکنون-۱۳۹۱)
- مدیریت دفتر طراحی سابط بهارستان ( ۱۳۸۳-۱۳۸۹)
- مدیریت آتلیه و آرشیو شهرسازی شرکت عمران شهرجدید بهارستان ( ۱۳۸۰-۱۳۸۳)
- مدیریت نمایندگی محلی مشاور آرمانشهر و مدیر پروژه محورمیانی بهارستان ( ۱۳۷۹-۱۳۸۰)
- عضو هیئت علمی حق التدریس دانشگاههای شهرسازی شیخ بهائی ، دانشگاه آزاد نجف آباد و دانشگاههای معماری غیرانتفاعی اشرفی اصفهانی، علمی کاربردی نجف آباد و دانشگاههای آزاد اسلامی دهاقان- اردستان - خوراسگان
- عضو اصلی هیأت مدیره و خزانه دارکانون معماری ایران (تاکنون-۱۳۹۲)
- نایب رئیس انجمن صنفی کارفرمائی مهندسين معمار استان اصفهان ( تاکنون-۱۳۹۲)
- عضو اصلی گروه تخصصی معماری سازمان نظام مهندسی استان اصفهان(۱۳۸۸-۱۳۹۲)
- عضو کمیته فنی مسکن مهر فولادشهر( تاکنون-۱۳۸۷)

## رزومه شخصی

### مشخصات فردی :

نام و نام خانوادگی : سپیده موحدیان  
شماره تماس: ۰۹۱۳ ۱۰۲ ۵۰ ۹۶  
ایمیل: Sepideh.movahedian@gmail.com

### سوابق تحصیلی :

اخذ مدرک کارشناسی ارشد  
رشته تحصیلی : مهندسی معماری  
محل و سال اخذ : دانشگاه آزاد اسلامی خوراسگان ۱۳۸۰

### سوابق حرفه ای و پژوهشی واجتماعی :

- رئیس هیأت مدیره مهندسين مشاور معماری و شهرسازی نگرش ایده طرح اصفهان ( تاکنون - ۱۳۹۲ )
- عضو و دبیر هیأت مدیره انجمن صنفی کارفرمائی مهندسين معمار استان اصفهان ( تاکنون - ۱۳۸۸ )
- مدیر طراحی گروه مهندسی طرح وسازه برساو ( ۱۳۸۹ - ۱۳۹۲ )
- عضو کمیسیون ارتباطات، توسعه و صدور خدمات مهندسی سازمان نظام مهندسی استان اصفهان
- مدیر گروه معماران هوره شار ( ۱۳۸۹ - ۱۳۸۲ )
- کارشناس ارشد سازمان میراث فرهنگی استان تهران ( ۱۳۸۲ - ۱۳۸۰ )

## رزومه مشترک

### تهیه و مطالعه و تدوین طرحهای جامع و تفصیلی :

- طرح آماده سازی ناحیه صنعتی ۴۰ هکتاری لای بید
- طرح جامع تفصیلی گرگاب (مدیریت پروژه و طراح - همکاری با مشاور طرح و تحول)
- طرح تفصیلی شهر جدید بهارستان (مدیریت پروژه و طراح - نماینده محلی مشاور آرمانشهر در شهر جدید بهارستان)
- گزارش بررسی و شناسایی ابنیه و محورهای واجد ارزش فرهنگی - تاریخی بازار بزرگ تهران
- گزارش بررسی و شناسایی ابنیه و محورهای واجد ارزش فرهنگی - تاریخی منطقه ۱۲ شهرداری تهران
- گزارش بررسی و شناسایی ابنیه و محورهای واجد ارزش فرهنگی - تاریخی منطقه ۱۱ شهرداری تهران

### طراحی فضای سبز و محوطه سازی :

- طراحی باغ بانوان شهرضا
- طراحی پارک ۱ هکتاری گرگاب ورودی سین
- طراحی بدنه و فضای سبز در مناطق ۱۱ و ۱۲ پروژه محورهای واجد ارزش فرهنگی تاریخی تهران
- طراحی و محوطه سازی و جانمایی ابنیه محور میانی شهر جدید بهارستان (همکاری با مشاور آرمانشهر و معاونت شهرسازی شهر جدید بهارستان)
- طراحی محورهای پیاده و مرکز محله های ۲ و ۳ و ۵ فاز ۱ شهر جدید بهارستان

### طراحی ابنیه عمومی :

- کتابخانه مرکزی شهر مبارکه
- تالار بزرگ شورای شهر مبارکه
- مسجد محله میلاد شهر جدید بهارستان
- دارالقرآن میلاد شهر جدید بهارستان محله ۳
- مرکز خرید اشکان در شهر جدید بهارستان
- مرکز درمانی و کلینیک سنگ شکن اردیبهشت
- تالار کوهستان نجف آباد
- مطالعه بازسازی و احیاء ساختمان سازمان صنایع دستی استان اصفهان
- طراحی فاز یک مجموعه تجاری آقای کاشیگر (میدان عتیق اصفهان)
- طراحی مجموعه اداری تجاری شرکت سرمایه گذاری مسکن (خیابان دکتر شریعتی)

پروژه های مرتبط با موضوع زیبا سازی شهری که در دست طراحی و اقدام این مشاور می باشد.

## باغ بانوان شهرضا:

این باغ در محل باغی قدیمی و با تعدادی درختان انار و کاج موجود در شرایطی که اشراف از جبهه های جنوبی و غربی از بافت مسکونی بر باغ در مساحت ۱۶۷۵۳ متر مربع طراحی شده است.

این باغ با حفظ درختان و گیاهان ارزشمند موجود و همچنین با جهت گیری و استقرار کاربری ها به گونه ای که کمترین مشکل در خصوص اشراف بر فضای باغ به وجود آید طراحی شد و تلاش شد بیشترین کاربری در حداقل سطح سخت یعنی حدود ۷۰۰۰ متر مربع شامل مسیردوچرخه، مسیرپیاده روی و فضاهای ورزشی نظیر دستگاههای بدنسازی، والیبال، بسکتبال یکطرفه، بدمینتون، پینگ پونگ و یک زمین تیراندازی و همچنین فضایی برای برگزاری مهمانیهای خانوادگی یا سفره خانه کوچک، یک تئاتر روباز برای برگزاری تئاترها یا موسیقی بانوان و کودکان و یک زمین اسکیت در مرکز باغ منظور شود. مسیر دوچرخه به صورت یک رینگ کامل بدون تداخل با کاربری های دیگر در مسیری نسبتاً طولانی در محیط باغ و مسیر پیاده روی به نحوی کاملاً شاخص که در نقاط تلاقی با میدانها و نقاط مکث با حفظ رنگ و بافت کفسازی متفاوت مشخص شده، پیش بینی شد. در بقیه فضای باغ با ارائه جزئیات مختلف و منحصر بفرد فضای سبز و آبناهای عمودی و افقی، چشم اندازهای بسیار متفاوت برای تامین حس آرامش و امنیت و خلق فضاهای دلنشین در یک باغ تفریحی اختصاصی بانوان با استفاده از مصالح نسبتاً ارزان قیمت طراحی شد.



تصویر شماره ۱



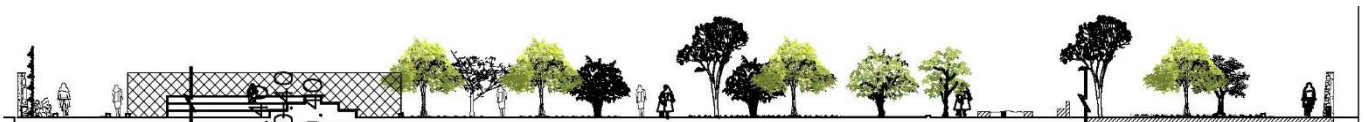
تصویر شماره ۲



تصویر شماره ۳



پلان مجموعه





## پارک ورودی شهر گرگاب :

این پارک در ورودی شهر گرگاب از سمت روستای سین شکل گرفته است که علاوه بر ایجاد یک پارک شهری می تواند بخشی از تعریف یک ورودی مناسب به شهر را داشته باشد.

این مجموعه با مساحت ۸۴۵۷ به گونه ای طراحی گردیده که با رعایت ۵۴۷۹ مترمربع سطح سخت هم یادآور پارک و فضاهای سبز شهری بوده و هم نگه داری این مجموعه به لحاظ محدودیت های خاک و آبیاری در آن قسمت تسهیل گردد. از سویی احترام و رعایت چشم انداز به طبیعت و بهره وری مناسب از شرایط اقلیمی و از نکات حائز اهمیت این طراحی می باشد.



تصویر شماره ۱



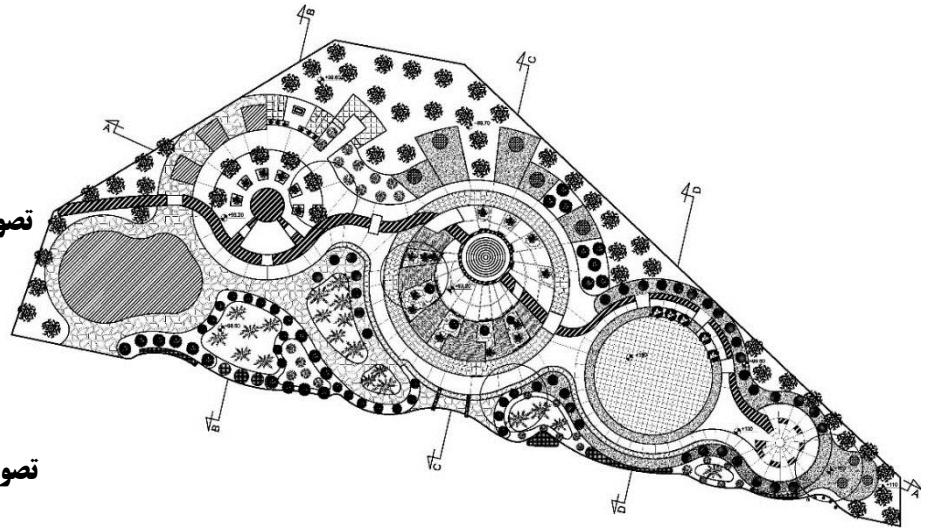
تصویر شماره ۲



تصویر شماره ۳



تصویر شماره ۴



## پلان مجموعه



## تالار و شورای شهر مبارکه :

این مجموعه که شامل سالن اصلی همایش شهر و تالار و مجموعه شورای شهر و همچنین ساختمانهای اداری وابسته به شهرداری بوده ، در یک مجموعه مشترک با ساختی نزدیک به ۱۴۰۰۰ مترمربع ایجاد گردیده است .  
 مجموعه هماهنگ و همگن با الهام از الگوهای معماری سنتی و کلاسیک اصفهان همراه با بهره گیری از نگاه نوین شهری و رعایت سیما و منظر مورد انتظار شهروندان امروزی می باشد.



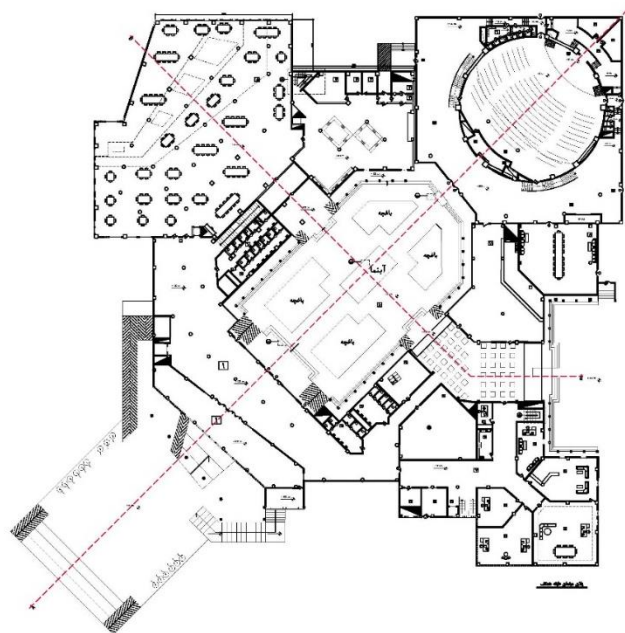
تصویر شماره ۱



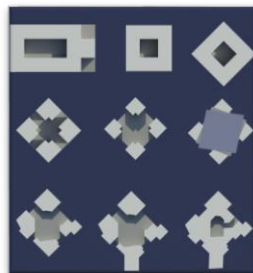
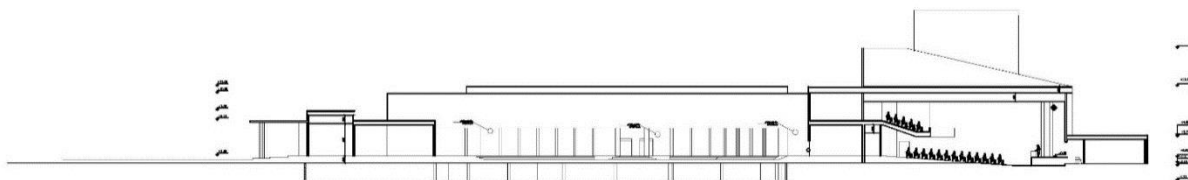
تصویر شماره ۲



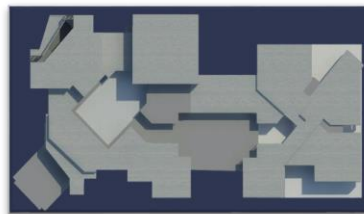
تصویر شماره ۳



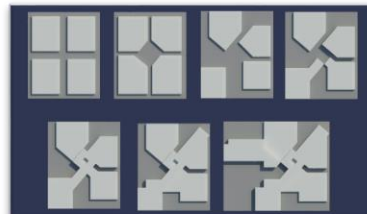
پلان مجموعه



چشم انداز



(۲)



(۱)

مراحل طراحی